

# Waldschmetterlinge

Wusstet ihr, dass einige der schönsten Tagfalter ihren Lebensraum im Wald haben ? Denn dort finden die Raupen ihre Nahrungspflanzen



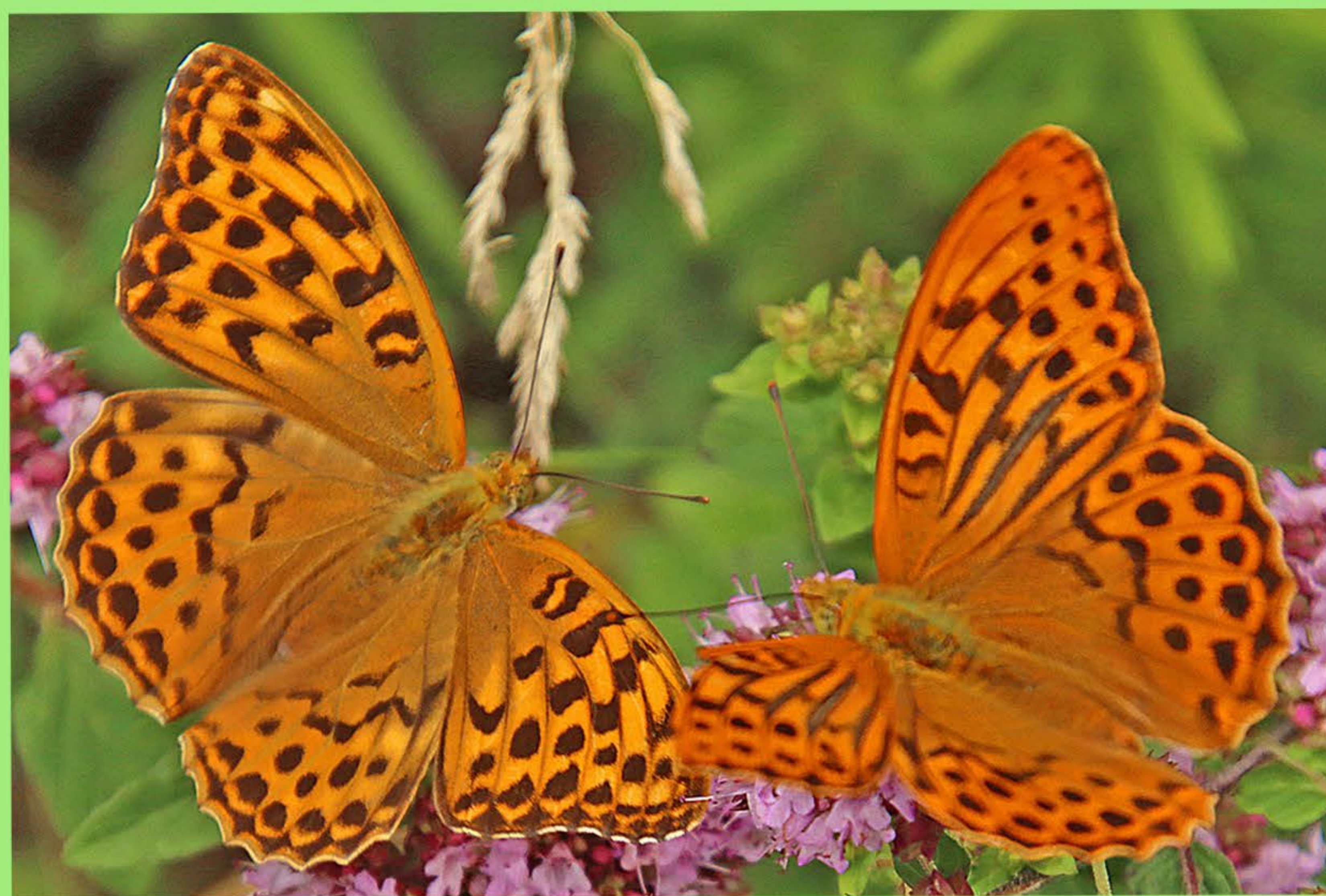
**Großer Schillerfalter**  
Salweide



**Kleiner Schillerfalter**  
Zitterpappel



**Kleiner Eisvogel**  
Rote Heckenkrische



**Kaisermantel w+m**  
Veilchen



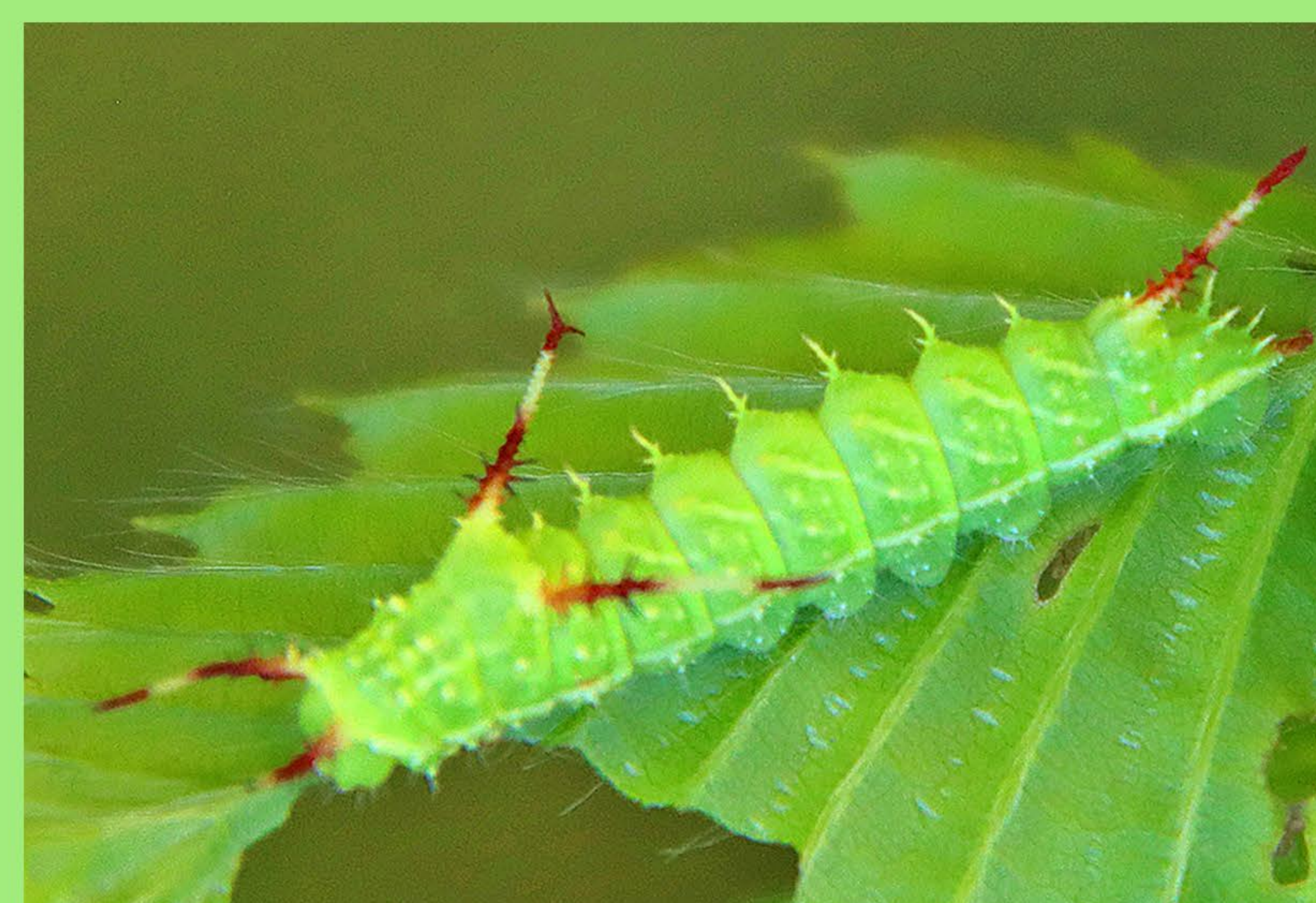
**Großer Fuchs**  
Kirsche, Ulme, Weide



**Nierenfleck-Zipfelfalter**  
Schlehe



**Ulmen-Zipfelfalter**  
Ulme



**Raupe Nagelfleck**  
Buche, Eiche, ...



**Ei Blauer Eichen-Zipfelfalter**  
Eiche

In einem naturnahem Wald sollte möglichst keines dieser Gehölze völlig fehlen