

Bericht zu BW-7322-02 (und kurz zu BW-7923-1)

Walter Schön

Kirchheim unter Teck

www.schmetterling-raupe.de

walter.schoen@t-online.de

INSTAGRAM : @butterflies4all

Übersicht :

**Lage Transekt BW-7322-02 (Kirchheim unter Teck ,
Jesinger Halde)**

Bilder der 10 Abschnitte

Einteilung in 3 Gruppen

Wichtige Arten in diesen Gruppen

Tagfliegende Arten, welche selten erfasst werden

Kurzvorstellung Transekt BW-7923-01



In Google Maps suchen



Restaurants



Hotels



Mögliche Aktivitäten



Museen



ÖPV/ÖPNV



Apotheken



Schaftof

Armins Mammutbaum

1

10

9

8

4

2

3

5

6

7

Ebenen

Google

Donnerstag, 29. M

Do 16:54 (Ortszeit)





















Die 10 Abschnitte sollen auf 3 Hauptbereiche aufgeteilt werden :

- Wald- und Waldrand-Transekte**
- Transekte im Bereich von Streuobstwiesen**
- Restliche Wiesenbereiche**

Es sollen nur besonders typische bzw. bemerkenswerte Arten gezeigt werden

Wald- und Waldrand

+



-

-



++

+

- Abnahme

+ Zunahme

Streuobstwiesen



+



+

+

Restliche Wiesenbereiche (1)



-

+

-

Restliche Wiesenbereiche (2)

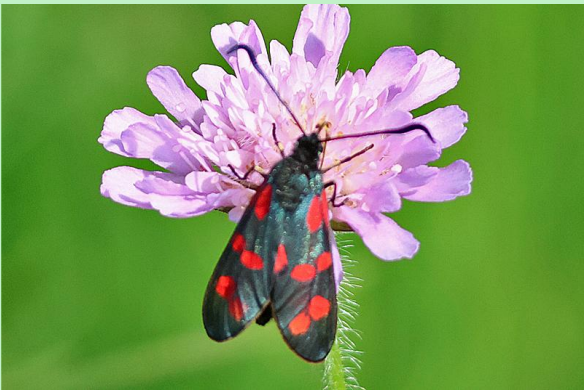
-



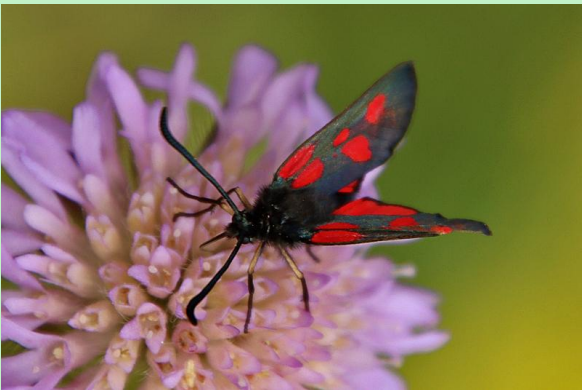
+



++



-



-



-

Zipfelfalter



Nagelfleck, Kleines Nachtpfauenaug, ...



Malven-Dickkopffalter



+

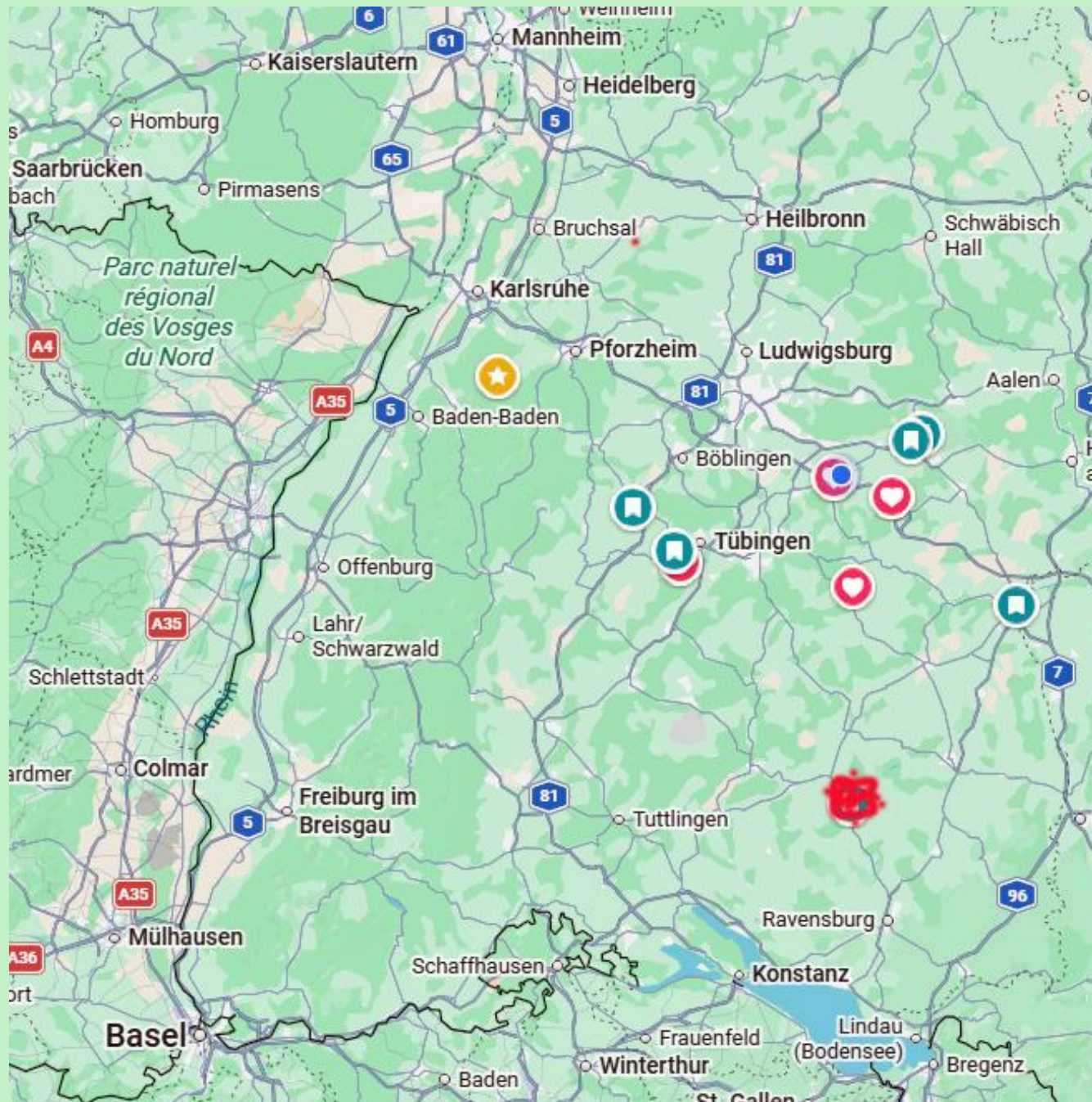


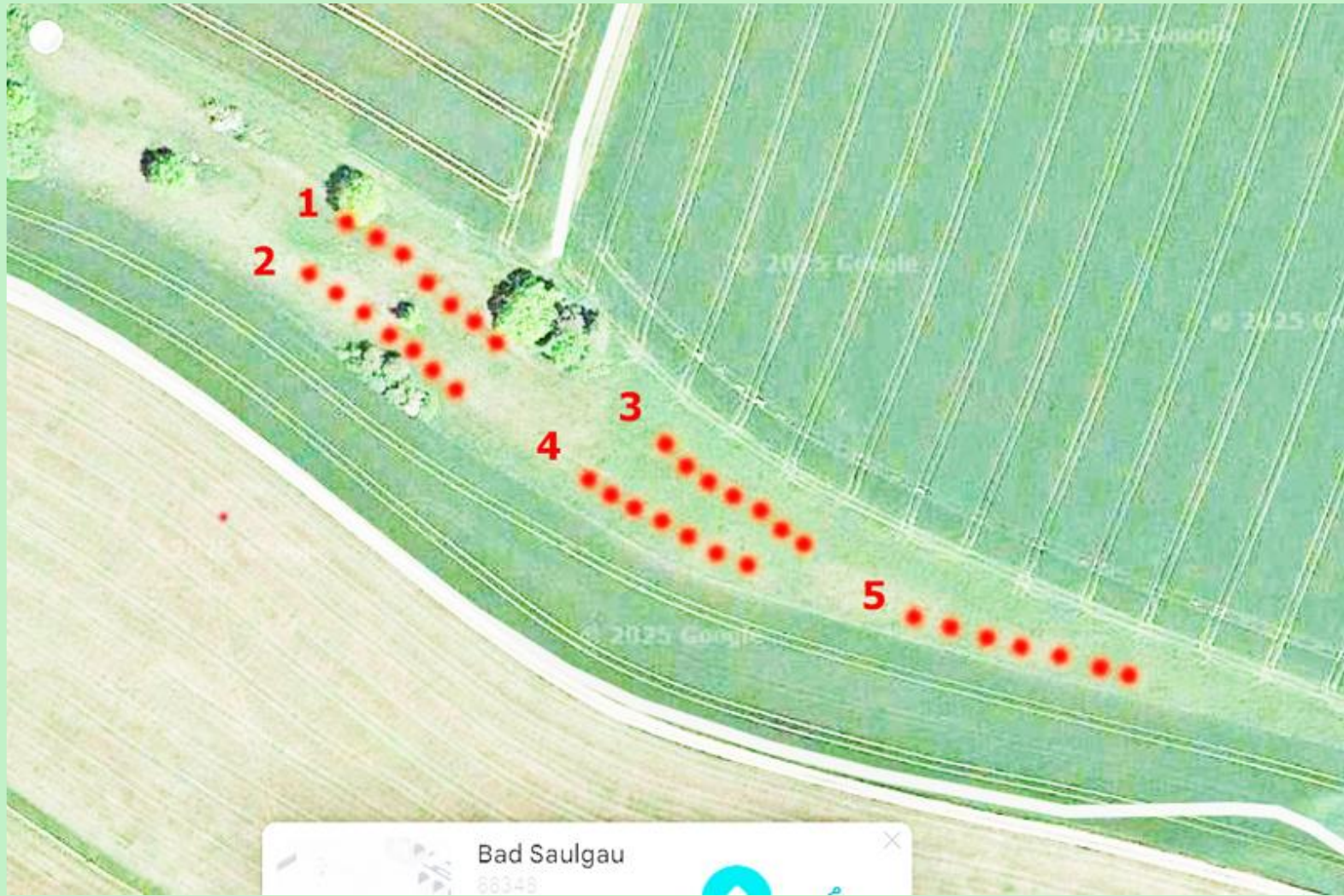
Kurzbericht zu BW-7923-1

bis 2011 durch Walter Schön

ab 2012 durch Rita Strieckmann et al.

Dateneingabe weiter durch W.Schön





Kurze Übersicht typ. Arten dieses Transekts :

- Häufig :** Tagpfaugenaug
Kleiner Fuchs Admiral C-Falter
Hauhechelbl. Schachbett 6-Fleck Widd.
Großes Ochsenauge Kleines Wiesenvögelchen
- Vereinzelt :** Weißklee-Gelbling Rotklee Bl. Kl. Feuerfalter
Schornsteinfeger Kleines 5-Fl. Widd.
- Selten :** Postillon Schwalbenschwanz Kaisermantel
Silbriger Perlmutterfalter Kurzschwänziger Bl.
- Abnahme:** Kl. Fuchs Bläulinge Kl. 5-Fl. Widd. Schornsteinfeger
Schachbrett
- Zunahme:** Tagpfaugenaug Großes Ochsenauge

Waldschmetterlinge

Wusstet ihr, dass einige der schönsten Tagfalter ihren Lebensraum im Wald haben ? Denn dort finden die Raupen ihre Nahrungspflanzen



Großer Schillerfalter
Salweide



Kleiner Schillerfalter
Zitterpappel



Kleiner Eisvogel
Rote Heckenkrische



Kaisermantel w+m
Veilchen



Großer Fuchs
Kirsche, Ulme, Weide



Nierenfleck-Zipfelfalter
Schlehe



Ulmen-Zipfelfalter
Ulme



Raupe Nagelfleck
Buche, Eiche, ...



Ei Blauer Eichen-Zipfelfalter
Eiche

In einem naturnahem Wald sollte möglichst keines dieser Gehölze völlig fehlen

walter.schoen@t-online.de

www.schmetterling-raupe.de

Frei verfügbar, auch zur
Weiterverbreitung

Ich bedanke mich für die Aufmerksamkeit !